

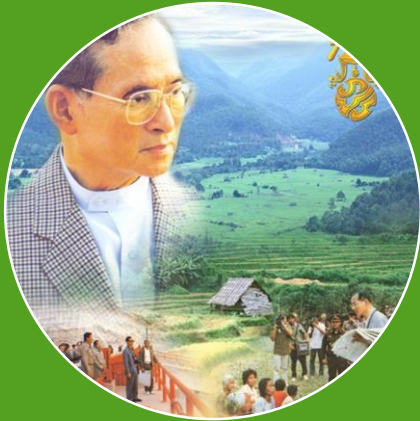
# กลยุทธ์ธุรกิจยั่งยืนในยุคโลกปั่นป่วน



# กลยุทธ์ธุรกิจยั่งยืน ในยุคโลกบ่่วน

พศ.ดร.ฉันทมัย เจียรกุล  
อาจารย์และเจ้าของธุรกิจ  
เครื่องสำอาง Pannakorn

# Business Sustainability



*SE*



*Ikigai*



*Rinen*



1 ขจัดความยากจน



2 ขจัดความอดอยาก  
สร้างความมั่นคง  
ทางอาหาร



3 ส่งเสริมความเป็น  
อยู่ที่ดีของทุกคน



4 ส่งเสริมโอกาส  
ในการเรียนรู้



5 สร้างความเท่าเทียม  
ทางเพศสตรีและ  
เด็กหญิงทุกคน



6 จัดการน้ำอย่าง  
ยั่งยืนและพร้อม  
ใช้สำหรับทุกคน



7 ใ้ทุกคนเข้าถึง  
พลังงานที่ยั่งยืน  
ได้ตามกำลังของตน



8 ส่งเสริมการเจริญ  
เติบโตทางเศรษฐกิจ  
ที่ยั่งยืน



9 ส่งเสริม  
อุตสาหกรรมที่  
ยั่งยืนและนวัตกรรม



10 ลดความ  
เหลื่อมล้ำทั้งภายใน  
และระหว่างประเทศ



11 สร้างเมืองและ  
การตั้งถิ่นฐาน  
ที่ปลอดภัย



12 สร้างรูปแบบ  
การผลิตและ  
การบริโภคที่ยั่งยืน



13 ดำเนินการอย่างเร่ง  
ด่วนเพื่อแก้ปัญหา  
โลกร้อน



14 อนุรักษ์และใช้  
ประโยชน์จาก  
ทรัพยากรทาง  
ทะเลอย่างยั่งยืน



15 ส่งเสริมการใช้  
ประโยชน์ที่ยั่งยืน  
ของระบบนิเวศ  
บนบก



16 ส่งเสริมสันติภาพ  
และการเข้าถึงระบบ  
ยุติธรรมอย่าง  
เท่าเทียมกัน



17 สร้างความร่วมมือ  
ระดับสากลต่อการ  
พัฒนาที่ยั่งยืน



THE GLOBAL GOALS  
For Sustainable Development



เลือกซื้อสินค้ากับแบรนด์  
ที่สร้างความยั่งยืน **46%**

## พฤติกรรมเจเนอเรชันซี ที่มีอำนาจการซื้อสินค้าสูง



ต่อต้านและไม่ซื้อสินค้า  
ที่ทำลายสิ่งแวดล้อม **31%**



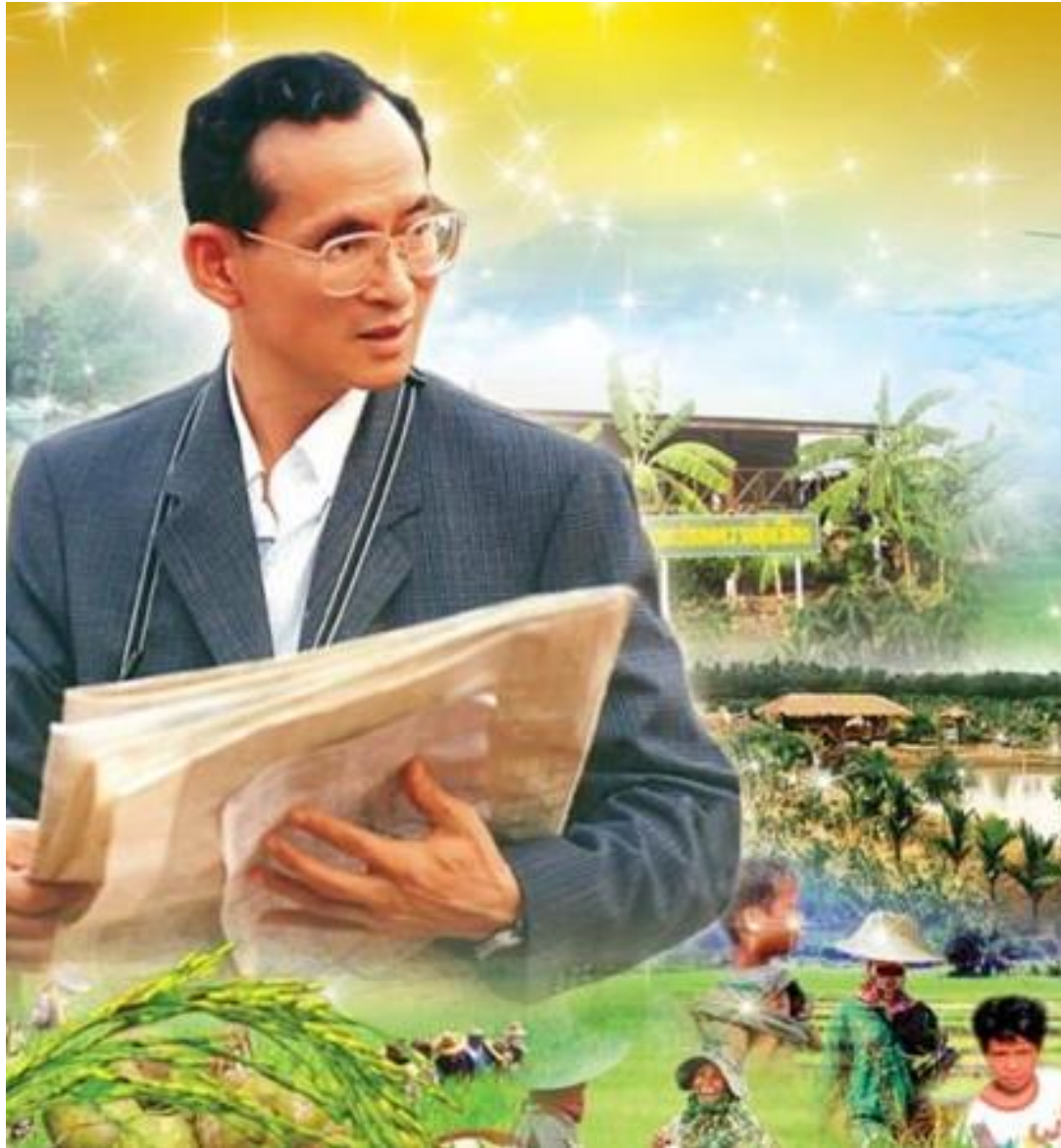
ยอมจ่ายเงินเพิ่มขึ้น **49%**  
สำหรับซื้อสินค้า  
ที่สร้างความยั่งยืน



ตลาดสินค้าที่สร้างความยั่งยืน  
เติบโตในภูมิภาคเอเชีย  
ละตินอเมริกา ตะวันออกกลาง



แบรนด์ระดับโลกเริ่มใช้ไอโอที  
สร้างความยั่งยืนให้กับธุรกิจ



## เศรษฐกิจพอเพียงเพื่อการพัฒนาที่ยั่งยืน

หลักปรัชญาเศรษฐกิจพอเพียง หนทางสู่เป้าหมายการพัฒนาที่ยั่งยืน





## 3 ข้อพอเพียงอย่างไร ธุรกิจโตยั่งยืน

- 🌿 พอประมาณ
- 🌿 มีเหตุผล
- 🌿 มีภูมิคุ้มกัน

# ผู้มีส่วนได้ส่วนเสีย

# STAKEHOLDER



## การยอมรับจากสังคมสู่การพัฒนาเติบโตอย่างยั่งยืน





# ความยั่งยืน



## บรรษัทภิบาล

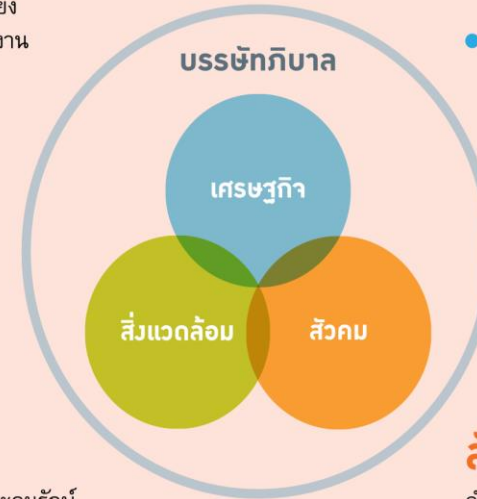
กำกับดูแลการบริหารธุรกิจให้มีความโปร่งใส เป็นธรรม และตรวจสอบได้ ตามอุดมการณ์ “ตั้งมั่นในความเป็นธรรม”

- การกำกับดูแลกิจการที่ดี
- การจัดการและบริหารความเสี่ยง
- การเปิดเผยข้อมูลและการรายงาน

## เศรษฐกิจ

สร้างคุณค่าโดยเป้าหมายสูงสุดไม่ใช่เพียงแค่การทำกำไร แต่เป็นการสร้างประโยชน์ร่วมกันของทุกฝ่ายที่เกี่ยวข้อง

- สนับสนุนความก้าวหน้าทางเศรษฐกิจของประเทศผ่านมูลค่าจากผลประกอบการ
- การกระจายรายได้ไปสู่ผู้มีส่วนเกี่ยวข้อง



## สิ่งแวดล้อม

มุ่งมั่นดูแลรักษาสภาพแวดล้อมและอนุรักษ์ทรัพยากรธรรมชาติ การใช้ทรัพยากรอย่างรู้คุณค่า และรักษาสมาคมุระบบนิเวศอย่างยั่งยืน

- พลังงานและการเปลี่ยนแปลงของภูมิอากาศ
- การบริหารจัดการน้ำ
- การจัดการของเสีย
- ความหลากหลายทางชีวภาพและระบบนิเวศ
- ผลิตภัณฑ์ที่เป็นมิตรต่อสิ่งแวดล้อม
- Logistics Management

## สังคม

ดำเนินธุรกิจอย่างมีคุณธรรม และถ่อมมั่นในความรับผิดชอบต่อสังคม มีส่วนร่วมในการพัฒนาคุณภาพชีวิตให้ดียิ่งขึ้นในทุกแห่งที่เอสซีจีเข้าไปดำเนินธุรกิจ

- การลงทุนเพื่อชุมชนและการบริจาค
- การปฏิบัติด้านแรงงานและสิทธิมนุษยชน
- ทรัพยากรบุคคลและการพัฒนาความรู้
- สุขภาพอนามัยและความปลอดภัย
- การมีส่วนร่วมของผู้มีส่วนได้เสีย

ธุรกิจไทย อายุ  
เกินกว่า 100 ปี

ห้างทองตั้งโต๊ะกัง 151 ปี

โรงแรมแมนดาริน โอเรียนเต็ล กรุงเทพ 143 ปี

แมอร์ลี ยุคเกอร์ 137 ปี

ไปรษณีย์ไทย 135 ปี

การรถไฟแห่งประเทศไทย 128 ปี

เอสโซ่ (ประเทศไทย) 125 ปี

ธนาคารไทยพาณิชย์ 115 ปี

SCG 106 ปี

จุฬาลงกรณ์มหาวิทยาลัย 102 ปี

# รายชื่อบริษัทอายุยืนของโลก



[HTTPS://EN.WIKIPEDIA.ORG/WIKI/LIST\\_OF\\_OLDEST\\_COMPANIES](https://en.wikipedia.org/wiki/List_of_oldest_companies)



บริษัทในโลกที่มีอายุเกินกว่า 500 ปี  
จำนวน 65 บริษัท

เป็นบริษัทญี่ปุ่น 34% เยอรมัน 18%



7月23日(木)~9月28日(金)

京都劇場

West Exit 서쪽 출구

京都鉄道博物館  
Kyoto railway museum

11-14  
新幹線  
Shinkansen  
신칸센 新干线

8-10  
D 奈良線  
Nara Line  
(for Inari)

6-7  
JR スーパーはくと  
SUPER HAKUTO  
JR ぐるしお  
KUROSHIO

4-5  
A JR 京都線  
JR Kyōto Line  
(for Ōsaka)

2-3  
A 琵琶湖線  
Biwako Line  
B 湖西線  
Kosei Line

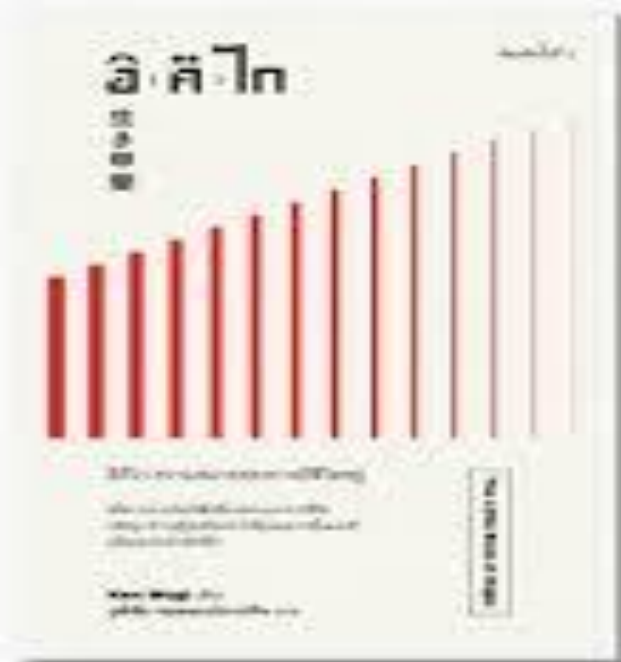
0  
JR スーパーはくと  
SUPER HAKUTO

30  
S 関西空港線  
Kansai-airport Line

"ทำสิ่งที่ต้องทำให้ดีที่สุด"

หัวใจสำคัญของการให้ธุรกิจยั่งยืน

# อิติโก ความหมายของการมีชีวิตอยู่



“  
เมื่อการทำงานไม่ใช่สิ่งที่แปลกแยกจากชีวิต ประชาชนชาวญี่ปุ่นก็จะทำให้คุณตื่นแต่เช้า เพื่อออกไปทำสิ่งที่รัก

”  
ผู้เขียน : Ken Mogi  
สำนักพิมพ์ : โทโมะ เทนเนอริเซ็น

## พัฒนาตัวเองอย่างไรให้ไปถึง “อิติโก”

การใช้ชีวิตอย่างมีความหมายและมีความสุข มีความพอใจอย่างเรียบง่ายกับสิ่งที่ทำ โดย “เหตุผลในการมีชีวิตอยู่”



[www.yournextu.com](http://www.yournextu.com)

# อิติโก

มีความพึงพอใจ  
แต่ยังรู้สึกไร้ประโยชน์

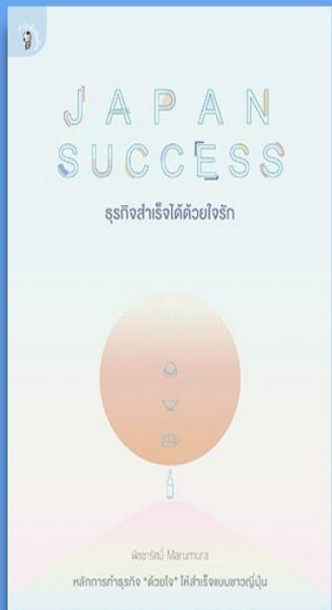
เบิกบานและเต็มอิ่ม  
แต่ปราศจากซึ่งภริพย์สมบัติ



สะดวกสบาย  
แต่ก็รู้สึกว่างเปล่า

ตื่นเต้นเร้าใจและอึดเอบ  
แต่มีความรู้สึกไม่แน่นอน

SOLLA



ผู้ที่มี “อิคไก”  
คือคนที่รู้เหตุผลในการ  
ลุกขึ้นในยามเช้า  
เพื่อที่จะมีความสุขกับการใช้ชีวิต  
อย่างมีความหมาย

อ่านแล้วรวย



“  
ไขความลับชีวิตที่ยืนยาวของชาวญี่ปุ่น  
ในแนวทางการใช้ชีวิตด้วย ‘อิคไก’  
”

理念

รินเนะ

สร้างธุรกิจ 100 ปี  
ด้วยหลักคิดแบบญี่ปุ่น



ปรัชญาการบริหารธุรกิจแบบญี่ปุ่น  
ที่จะช่วยให้ธุรกิจของคุณเติบโตอย่างต่อเนื่อง  
และยืนหยัดฝ่าทุกบรสุมได้ยาวนาน

ดร.กฤตินี พงษ์ธนเลิศ  
(เกอคูจิ Marumura)



## Rinen

คือ แนวคิด ปรัชญาทาง  
ธุรกิจ หรือ แนวทาง  
ประพฤติ ปฏิบัติของ  
บริษัทที่พิสูจน์แล้วว่าเป็น  
จริงจากประสบการณ์ของ  
ผู้ก่อตั้งหรือบรรพบุรุษ  
โดยมักกล่าวถึงประโยชน์  
และคุณค่าที่บริษัท  
ต้องการสร้างเพื่อผู้อื่น  
**จุดเด่นของรินเนะ**ต่างจาก  
พันธกิจขององค์กรทั่วไป  
ตรงที่ **'วิธีคิด'** ที่มุ่งทำ  
เพื่อผู้อื่น และสังคม  
มากกว่าเพื่อผลประโยชน์  
ของตัวเอง



# สามคำถามสำคัญที่นำไปสู่การสร้างริเริ่ม

เราเห็นลูกค้ามีความสูงเมื่อไร เพราะเหตุใด  
(พันธกิจ และคุณค่าขององค์กร)

เราเชื่อมั่นในอะไร (วิสัยทัศน์)

อะไรคือสิ่งที่เราพร้อมหรือต้องการจะบอกพนักงาน  
(แนวทางปฏิบัติขององค์กร)



บริษัทที่มีริเริ่มเหมือน **'ต้นสน'** ที่เติบโตอย่างช้าๆ ยึดมั่นในปรัชญา แต่อยู่ได้อย่าง  
ยั่งยืน ขณะที่บริษัททั่วไปเป็น **'ต้นไฟ'** ที่มักยึดตัวเลขและผลตอบแทนเป็นเป้าหมาย  
หลัก ธุรกิจอาจเติบโตในเร็ววัน แต่ก็อาจล้มพังในเวลาไม่นาน



'หากพนักงานมีความสูงกับการทำงาน รักองค์กร และมุ่งมั่นทำเพื่อบริษัท ถ้าไรก็  
จะตามมาเอง'



นึกถึงใจเขาใจเรา / ทำธุรกิจด้วยความจริงใจ / และ ยึดมั่นในริเริ่มหรืออุดมการณ์  
โดยไม่ยอมหลงใหลไปกับผลกำไรหรือยอดขายระยะสั้นที่จะมาทำให้องค์กรต้องทำ  
สิ่งที่ผิดไปจากที่ตั้งใจ

**ต้นสน**



# ต้นไม้ 4 กิ่ง



**Omotenashi**  
is treating others as generously  
as possible without expecting  
any favor in return. Service,  
whole-heartedly.



## Service

- การช่วยเหลือ  
และทำงานให้  
ผู้อื่น

## Hospitality

- การดูแลอย่าง  
เป็นมิตรและใช้  
ความบันเทิงแก้  
แวก ผู้มาเยือน  
หรือคนแปลก  
หน้า

## Omotenashi

- เอาใจใส่ผู้อื่น  
เหนือกว่าที่  
เขาคาดหวัง  
ไม่หวังสิ่งตอบแทน







Ginza Itoya

More Than Just a Stationery Store

*ITOYA*

ร้านเครื่องเขียน อาคาร 12 ชั้น “มากกว่าร้านเครื่องเขียน”



## *Hibiya Kadan*

- ▶ ร้านดอกไม้เล็กๆ หน้าสถานีรถไฟ
- ▶ “ร่วมสร้างสังคมที่มั่งคั่ง ด้วยดอกไม้ และสีเขียว แต่งแต้มสถานการณ์อัน น่าประทับใจและความรักแก่ชีวิต ผู้คนด้วยจิตวิญญาณแห่งการ บริการ”

# MUJI

- ▶ โครงการ Found MUJI ที่มีหน้าที่เสาะหาสินค้าในชีวิตประจำวันที่มีเอกลักษณ์ของคนทั่วโลก มาปรับแต่งให้เข้ากับยุคสมัย
- ▶ มีการประชุมของ designer ทุกเดือน โดยมีหัวข้อคือ “มุจิคืออะไร”
- ▶ ริเน็นคือ อยากรเสริมสร้างชีวิตผู้คนให้ดีขึ้น







## Fukujuen

- ▶ ร้านขายใบชาเก่าแก่ในเมืองเกียวโต
- ▶ ริเน็น คือ ผู้เรียกแขกที่ไร้เสียง คือ การดำเนินธุรกิจอย่างมีจริยธรรม แล้วคุณธรรมจะเรียกลูกค้าเข้ามาเอง โดยไม่ต้องตะแบ็งเสียงเรียกลูกค้า
- ▶ ชันโตรี+Fukujuen = อีเจมง



FTC 021



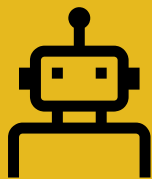
# คุมะมง

# โอกาสในการอยู่รอดของการทำธุรกิจในปัจจุบัน



เน้นลูกค้าเป็นศูนย์กลาง

ศึกษาความต้องการที่เปลี่ยนแปลงไปของผู้บริโภคตลอดเวลา



ตอบสนองการเปลี่ยนแปลง

ผู้ประกอบการต้องไม่อยู่นิ่ง พร้อมปรับตัว ปรับปรุงคุณภาพอย่างต่อเนื่อง

อดีต : มีชีวิตที่ตึงเครียดในทุกวันและมีความสูงในการได้สร้างสิ่งที่ดีให้ผู้อื่น

ริเริ่ม : สร้างคุณภาพชีวิตที่ตึงเครียด ในราคาที่ยอมรับได้



# Pannakorn

พรรณกร



## พรรณกร เครื่องสำอางเน้นคุณภาพ



3 in 1  
Cream

พลังแห่งการฟื้นบำรุงผิว

สารสกัดจากเมือกหอยทาก

สารสกัดจากเมล็ดองุ่น

ไฮยาลูรอน Hyaluron

ชุ่มชื้น กระจ่างใส ลดเลือนริ้วรอย



Model: Ploy-Phrommane

Pannakorn  
พรรณกร

#ผิวพรรณดีทุกนาทีก็มั่นใจ



thank you